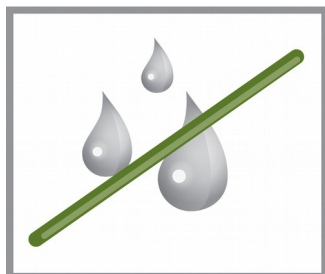
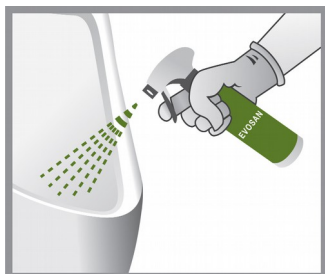


Entretien et remplacement Key-valve® M

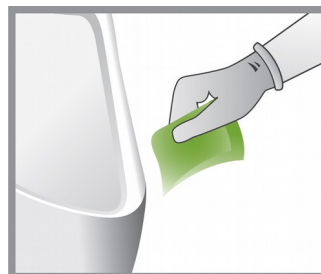
Entretien :



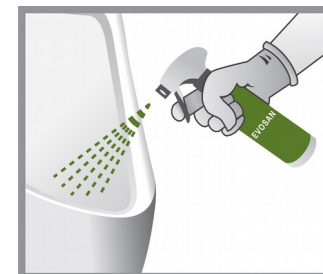
Ne pas utiliser d'eau pour l'entretien



Utiliser EVOSAN® comme votre produit d'entretien habituel.



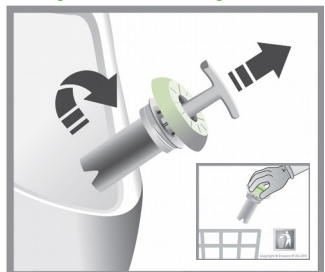
Utiliser le papier d'entretien pour éliminer les salissures et les corps étrangers



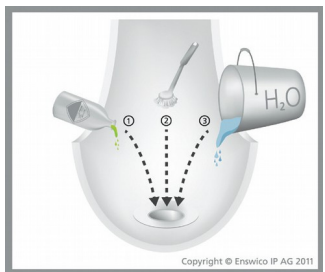
Vaporiser l'urinoir avec EVOSAN.
Ne pas essuyer.

Le nettoyage périodique d'un urinoir avec EVOSAN et le remplacement de la Key-valve® M (environ trois fois par an) varie en fonction de l'utilisation et permettra d'éviter la formation de cristaux.

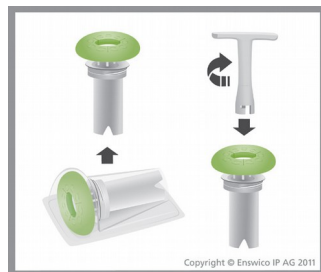
Remplacement Key-valve :



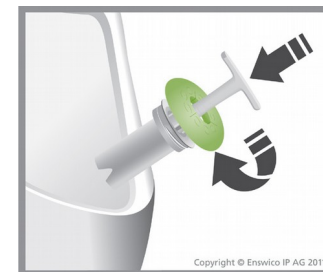
Insérez la clé de service dans la Key-Valve® M. Tournez dans le sens inverse des aiguilles d'une montre de façon à dévisser la valve Key-Valve® M du Key-Adapter® et jetez la Key-Valve® M aux ordures ménagères.



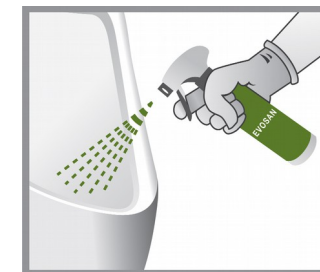
1-Rincez avec avec le pulvérisateur.
2-Brossez avec Green Line Sanitaire pur.
3-Rincez à nouveau.



Insérez la clé de service dans la nouvelle Key-Valve® M en faisant une légère rotation dans le sens inverse des aiguilles d'une montre.



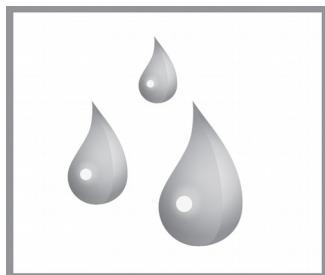
Vissez la Key-Valve® M dans le Key-Adapter® à l'aide de la clé de service dans le sens des aiguilles d'une montre, jusqu'à ce que la valve obtienne une position convenable.



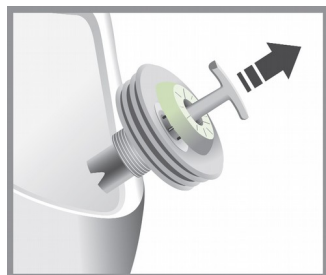
Activez la nouvelle Key-valve® M en rinçant abondamment et vaporisez l'urinoir avec EVOSAN® ou autre détergent au pH neutre.

Copyright © 2018 Falcon-Enswico IP AG - All rights reserved.

Changement Adaptateur Key-Valve® M



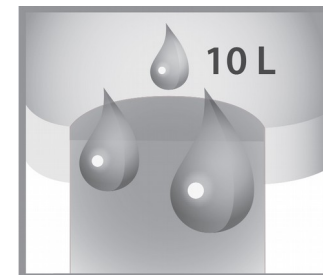
Rincer la valve abondamment à l'eau.



Utilisez la clé de service Service-Key® pour retirer la Key-Valve® M et l'adaptateur ensemble (**ne pas dévisser la valve séparément**).

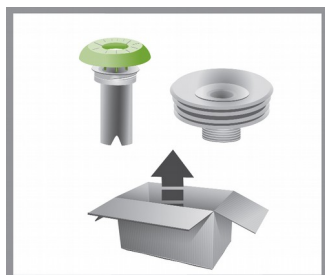


Jetez la Key-Valve® M et l'adaptateur aux ordures ménagères.

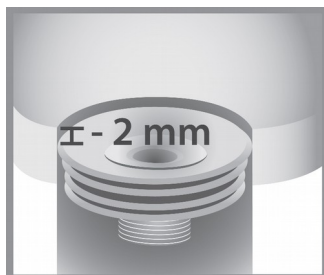


Brossez l'évacuation de l'urinoir avec un détergent pur et rincer abondamment à l'eau.

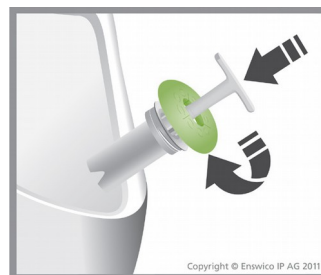
L'adaptateur doit être changé tous les 2 à 3 ans. L'inspection et le nettoyage du tuyau de vidange est recommandé au cours de cette opération.



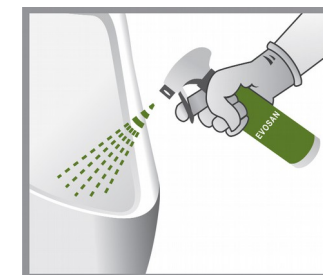
Prenez un nouvel Adaptateur et sa Key-Valve® M du Pack Adaptateur.



Placez le nouvel adaptateur dans l'ouverture d'évacuation et appuyez dessus jusqu'à ce que le haut du joint en caoutchouc soit environ 2 mm en dessous du bord de l'ouverture.



Insérez la Service-Key (clé) dans la Key-Valve® M en faisant une légère rotation dans le sens inverse des aiguilles d'une montre. Vissez la Key-Valve® M dans l'adaptateur jusqu'à un contact parfait.







Activez la nouvelle Key-Valve® M en rinçant abondamment et vaporisez l'urinoir avec EVOSAN® ou autre détergent au pH neutre.

Réf. Pack-Adaptateur :





TO200000 Pack Adap. Ernst-Rinnen
TO201000 Pack Adap. Ernst-Becken
TO202000 Pack Adap. Falcon
TO203000 Pack Adap. Geberit
TO204000 Pack Adap. Hellbrock
TO205000 Pack Adap. Uridan
TO206000 Pack Adap. Urimat

Recommandations d'utilisations Key-System®

A FAIRE

-  Utiliser un détergent au pH neutre pour le nettoyage (EVOSAN®).
-  Remplacer la Key-Valve dès que la bague Key-Ring devient blanche.
-  Nettoyer soigneusement l'urinoir lorsque vous effectuez le remplacement de la Key-Valve.
-  Enlever les résidus et les particules durant le nettoyage.

A NE PAS FAIRE

-  Ne pas utiliser de produits chimiques ni de filtres dans l'urinoir
-  Ne pas utiliser d'eau de javel ni aucun produit à base de chlore.
-  Ne pas utiliser de produits de nettoyage acide ou alcalin
-  Ne pas utiliser d'eau douce pour le nettoyage quotidien